

**PATRIMOINE ET AUTONOMISATION
DES POPULATIONS LOCALES:
*LA CUISINE AU SERVICE DU TOURISME EN
PAYS BATAMMARIBA AU NORD TOGO ET BENIN***

Komi Yves TUBLU
Ecole du Patrimoine Africain-EPA
BENIN

PLAN DE COMMUNICATION

INTRODUCTION

I- LA DESCRIPTION DU SITE

1.1. La situation géographique du site

1.2. Les spécificités du site

II- PROMOTION DU KOUTAMMAKOU PAR LA PROMOTION D'UNE CUISINE LOCALE

2.1. L'inventaire

2.2. La promotion

III- IMPACTS ECONOMIQUES SUR LES POPULATIONS LOCALES DU KOUTAMMAKOU

CONCLUSION

INTRODUCTION

- ❑ En 2004, le Togo a inscrit son premier site sur la liste du patrimoine mondial, comme paysage culturel sous le nom « *Koutammakou, le pays des Batammariba* ».
- ❑ Pour en faire une destination touristique majeure, et en faire une ressource du développement local, le seul label PM de l'UNESCO ne suffit pas.
- ❑ Des stratégies sont alors mises en œuvre dont la mise en avant d'un patrimoine alimentaire comme produit d'appel touristique.

I- DESCRIPTION DU SITE

Paysage culturel mêlant habitations traditionnelles, l'environnement naturel (forêt, arbres, montagnes, fleuves), territoire aménagé (champs, carrière, bosquets sacrés) l'homme otammari avec ses croyances et sa philosophie de l'existence.

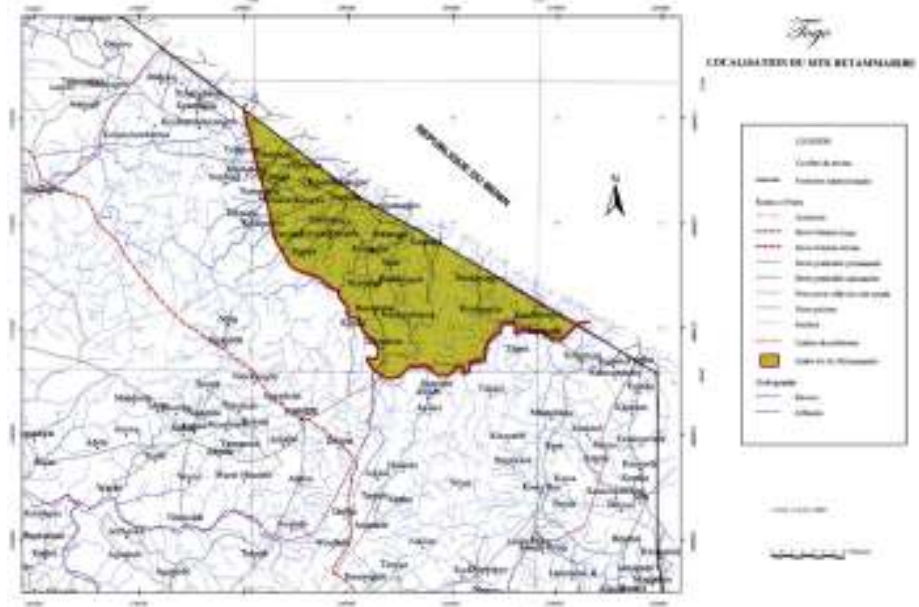


1.1. Situation géographique

Koutammakou : 500 km²

Nord-Est du Togo et Nord-Ouest du Bénin

Environ 50 000 habitants au Togo et presque le triple au Bénin.



I- DESCRIPTION DU SITE

1.2. Spécificités

- **Critère (v)** : Le Koutammakou est un exemple exceptionnel de système de peuplement traditionnel qui est toujours vivant et dynamique, soumis à des systèmes et pratiques traditionnels et durables, et qui reflète la culture singulière des Batammariba, **notamment les maisons à tourelles « Takienta »**.
- **Critère (vi)** : Le Koutammakou est un témoignage éloquent de la force de l'association spirituelle entre les peuples et le paysage, tel qu'il se manifeste dans l'harmonie entre les Batammariba et les ressources naturelles environnantes.

I- DESCRIPTION DU SITE

➡ **Takienta : habitat fortifié chargé de symboles**

Composée de tourelles assemblées par un mur sous forme de forteresse , la Takienta respecte la culture et les croyances des Batammariba avec un fort symbolisme où se mêle le matériel et l'immatériel. La façade principale de l'habitation est toujours orientée vers l'Ouest, à l'abri des pluies battantes. L'Est: côté d'où viennent tous les maux. Ouest par contre ne procure que bonheur

➡ **Takienta : habitat fortement structuré**

Cet habitat est orienté suivant cet axe Est-Ouest. La moitié Sud, considérée comme la droite, est le coté de l'homme et celui du sacré. Le coté opposé qui est la moitié Nord, considérée comme la gauche, appartient à la femme

➡ **Takienta : architecture de terre particulière**

II- PROMTION DU KOUTAMMAKOU PAR LA PROMOTION D'UNE CUISINE LOCALE

2.1. L'INVENTAIRE : Ce fut une étude de terrain afin de répertorier les richesses culinaires du site et de faire du patrimoine alimentaire le produit d'appel essentiel.



PRODUITS BRUTS



PRODUITS TRANSFORMES

LAIT DE VACHE



FORMAGE PEULH



PETIT MIL



PATE DE MIL



PRODUITS BRUTS

SORGHO



PINTADES



PRODUITS TRANSFORMES

TCHAKPALO (BIERE LOCALE)



GRILLADES DE PINTADES



II- PROMOTION DU KOUTAMMAKOU PAR LA PROMOTION D'UNE CUISINE LOCALE

2.2. LA PROMOTION

- ❑ **Identification de micro projets relatifs à la cuisine** (formation de groupements d'artisans, production agricole, fabrication artisanale de produits alimentaires locaux, initiation à la gestion de petites entreprises artisanales)
- ❑ **Promotion de manifestations festives** à forte attirance de public (Festival Tamberma, anniversaire de l'inscription du site au PM, jeux et sports traditionnels...)
- ❑ **Conception de circuits et fléchage**
- ❑ **Financement de projets culturels** pour faire du patrimoine un élément de réduction de la pauvreté et lutter contre le trafic illicite. (*Sauvegarde du patrimoine culturel immatériel des Batammariba*, US \$180 000 Unesco en 2007, *Banque culturelle du Koutammakou*, EPA, US \$ 20 000, 2009).

III-IMPACTS ECONOMIQUES SUR LES POPULATIONS LOCALES DU KOUTAMMAKOU

Un grand nombre d'acteurs est impliqué dans la réalisation des activités liées à l'éclosion de patrimoine alimentaire dans une chaîne:

- Production**
- Transformation**
- Distribution/Commercialisation**
- Consommation.**

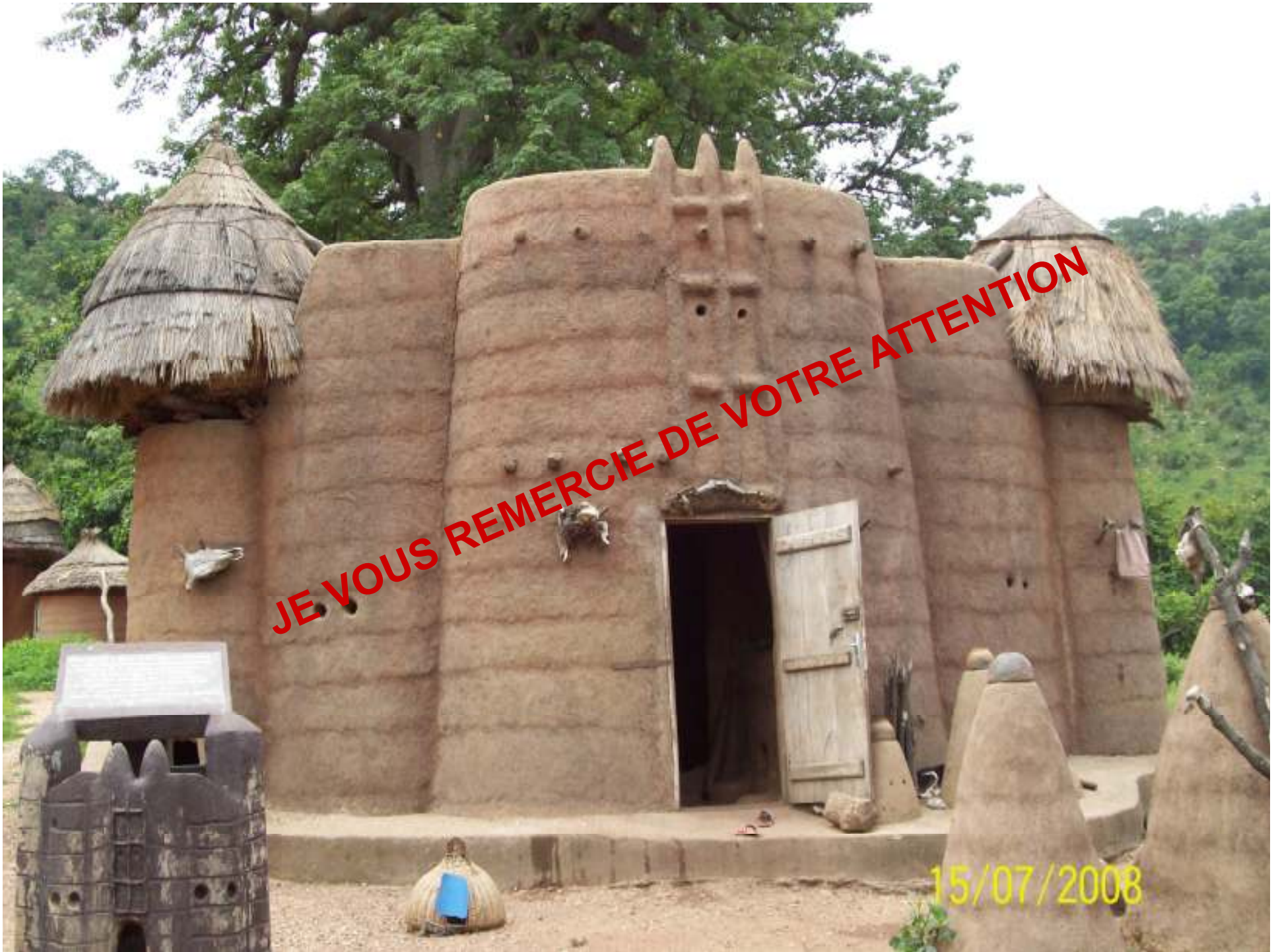
Les impacts sont donc énormes car dans les cette chaîne la majorité des acteurs sont locaux.

II-IMPACTS ECONOMIQUES SUR LES POPULATIONS LOCALES DU KOUTAMMAKOU

- ☐ amélioration de la qualité de vie des plus marginalisés par les revenus directs;**
- ☐ autonomisation des femmes;**
- ☐ émancipation individuelle et collective;**
- ☐ cohésion et d'intégration sociales par le renforcement des identités locales;**
- ☐ développement des capacités (innovation, créativité, esprit d'initiative, etc.) insufflé par la recouverte de petites activités qui deviennent des AGR.**

CONCLUSION

- Le Koutammakou est une région aride aux conditions climatiques presque sahéliennes.
- Son classement sur la liste du PM en 2004 constitue une occasion pour sa valorisation à travers une exploitation touristique efficiente.
- La mise en avant et la promotion d'un patrimoine alimentaire est, de ce point de vue, la voie royale pour y arriver. Nous sommes convaincus que tout ce qui se met progressivement en marche portera des fruits qui se renforceront.



JE VOUS REMERCIE DE VOTRE ATTENTION

15/07/2008